



gemeente
**Hollands
Kroon**

Informatiebijeenkomst datacenters Hollands Kroon

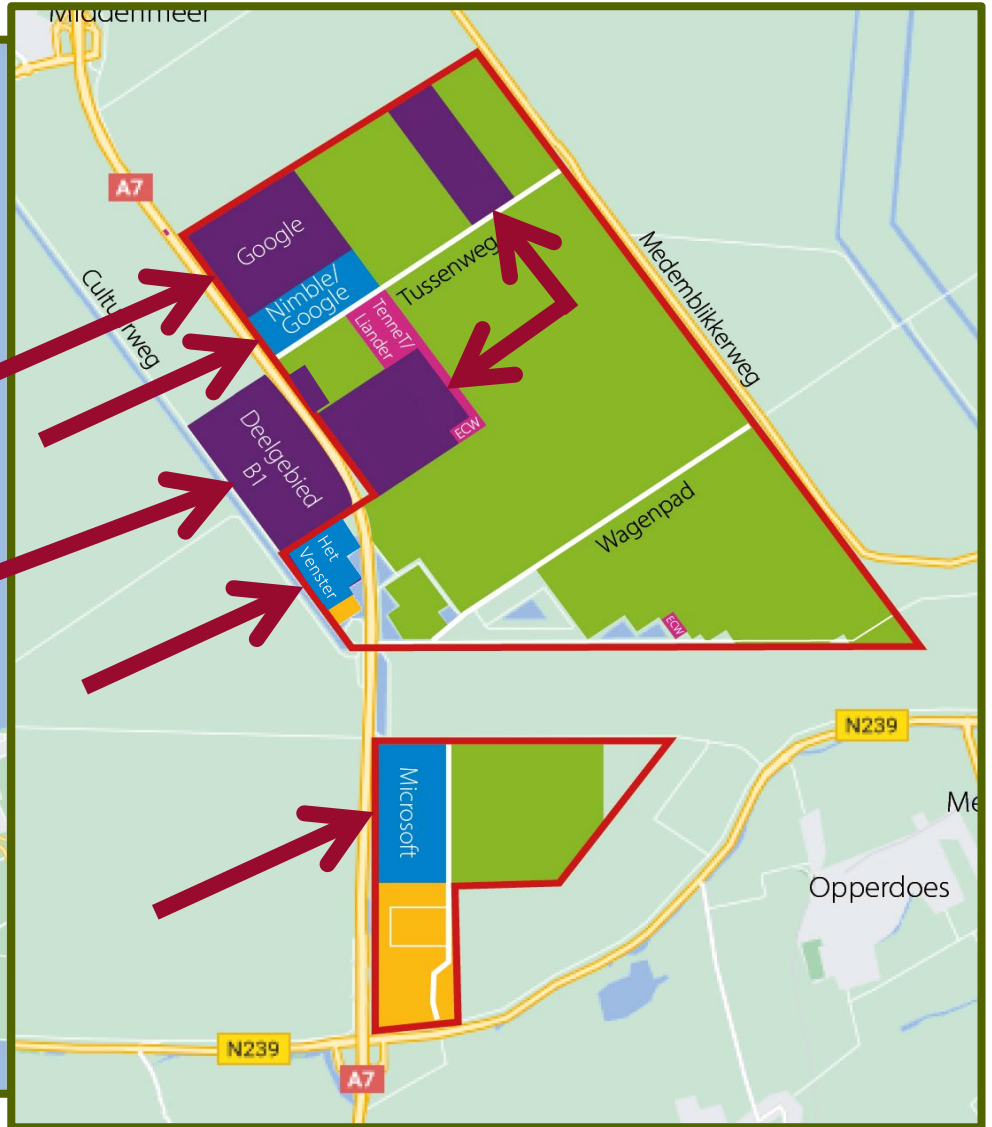
13 april 2022



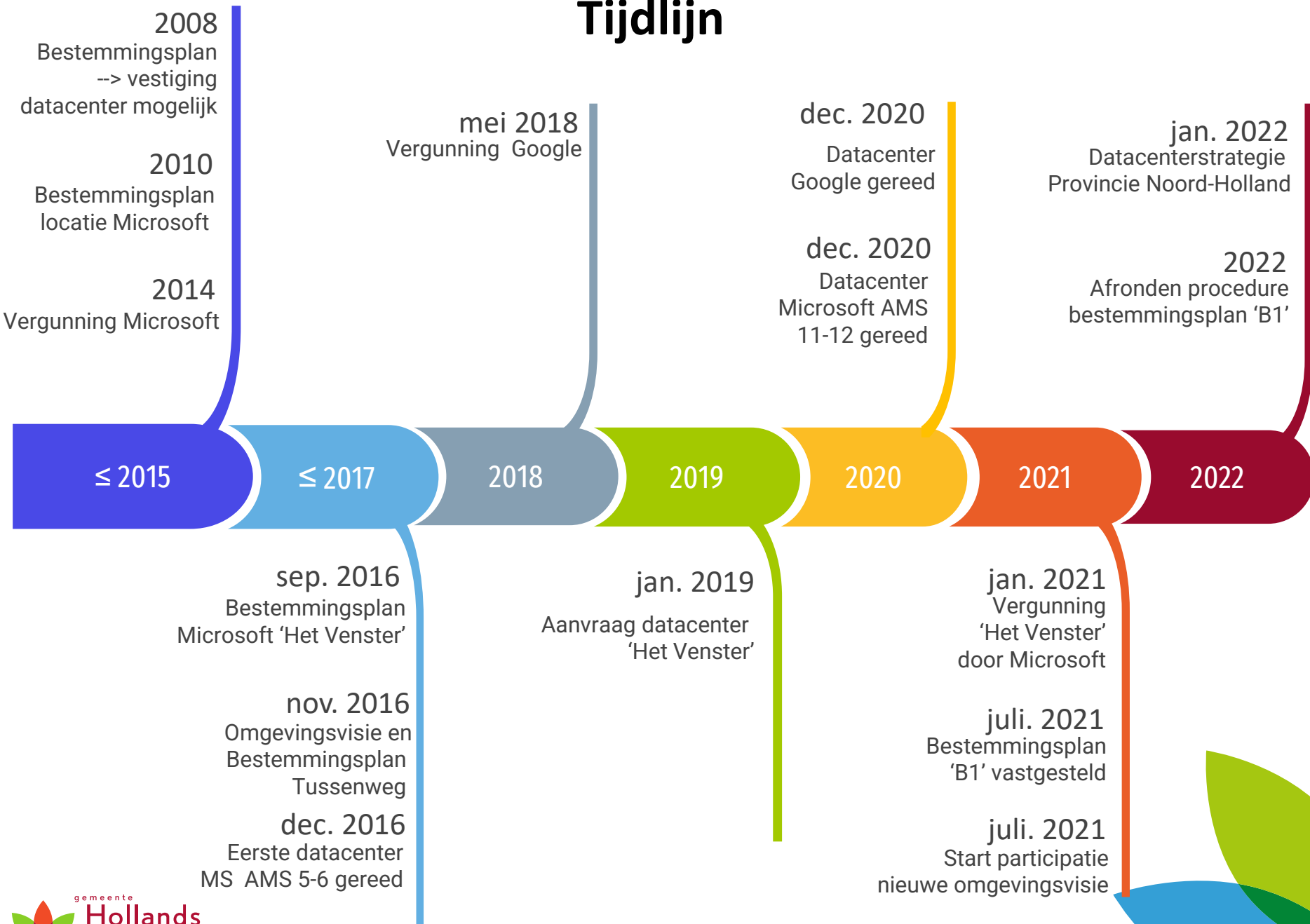
Rol gemeente

- Agriport: gebiedsontwikkeling binnen kaders
- Primair agribusiness en glastuinbouw + datacenters
- Faciliteren => planologie. Geen actief grondbeleid
- Publiekrechtelijk: vaststellen bestemmingsplannen
- Privaatrechtelijk: overeenkomsten met ontwikkelaar op basis van Wro (o.a. financiën).
- Maar ook: eisen voor openbare ruimte, verkeer, riolering, etc.

Agriport en datacenters



Tijdslijn



Omgevingsvergunningen

2. Noodstroom aggregaten

Inzicht tot en met 2020: noodstroomaggregaten datacenters hebben geen vergunning nodig. Alleen meldplicht bij gemeente

1. Wet en regelgeving

- Richtlijn industriële emissies IPPC installaties
- Bedrijven vallen hieronder als het aan bepaalde voorwaarden voldoet qua type bedrijf en omvang van de installaties.

3. Besluit GS

Voortschrijdend inzicht
GS: hyperscales moeten worden gezien als IPCC-installatie en vallen voor vergunning onder bevoegd gezag provincie

Bevoegd gezag

1. Gevolgen nieuwe inzichten

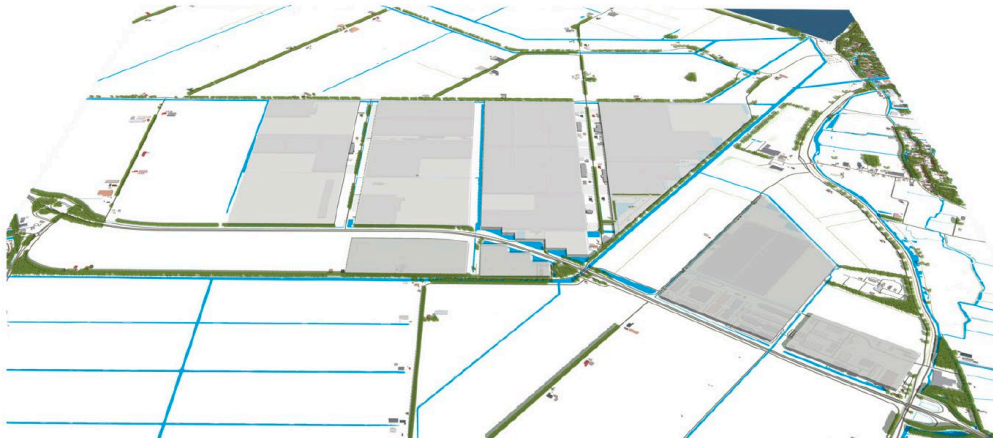
- Provincie en gemeente in overleg getreden.
- Parallel proces: zowel bestaande vergunning als nieuwe aanvraag: voldoende juridische zekerheid.
- Microsoft gevraagd om nieuwe aanvraag te doen bij Omgevingsdienst NZKG (provincie)
- Gedoogbeslissing voor de start bouw (aanvraag voldoet aan voorwaarden)
- Publicatie ontwerp omgevingsvergunning.

2. Hoe nu verder?

- Overdracht aan ODNZKG voor toezicht en handhaving en eventuele wijzigingen.
- Nieuwe aanvragen => ook bij ODNZKG

Landschappelijke inpassing (1)

- Landschappelijk raamwerk / omgevingsvisie
- Deels welstandsvrij en welstandsluw gebied.
- Voor deelgebied B1 is er een –verplichtend- beeldkwaliteitsplan.
- December 2021: streefbeeld



16

Landschappelijk raamwerk met open zones en verdichte gebieden



5



6



9

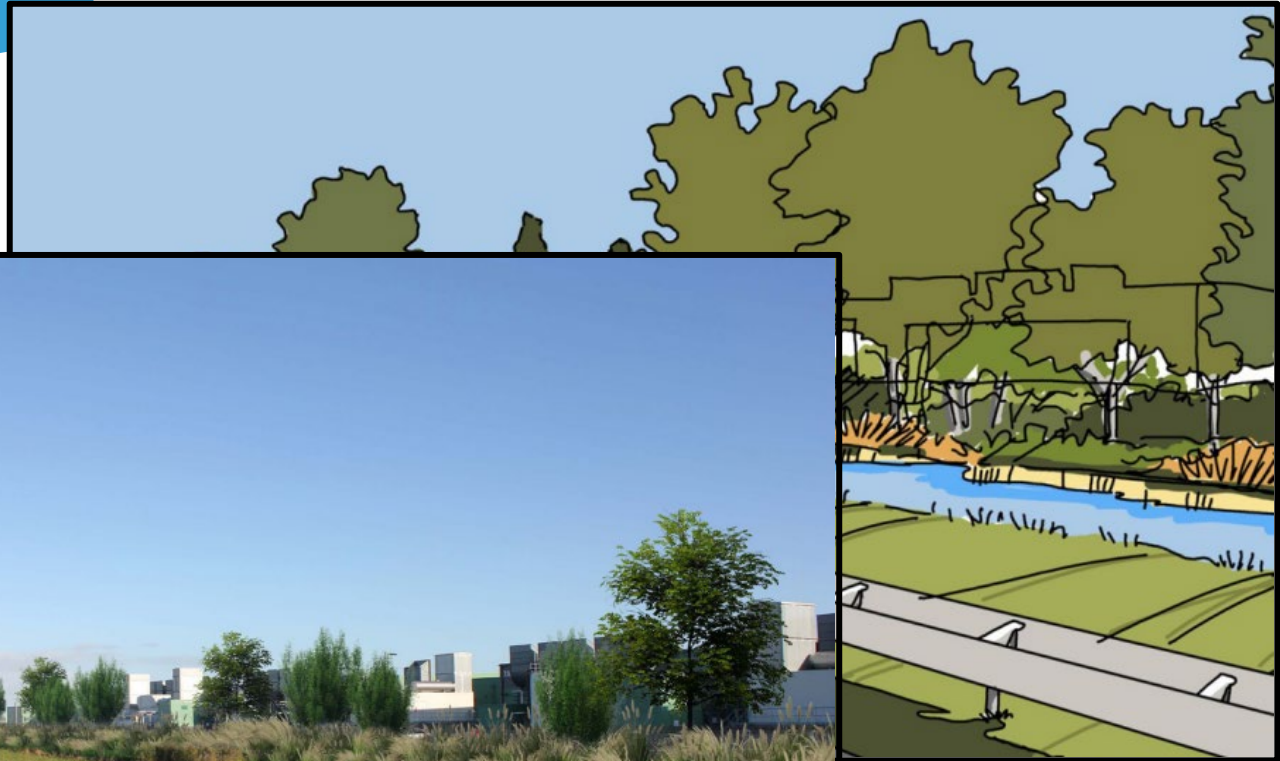


7



8

Landschappelijke inpassing (2)



A photograph of a man in a dark sweater and glasses looking down at a device in a server room. The room is filled with server racks and illuminated by blue lights. A large green semi-circular graphic is overlaid on the bottom left, containing the text 'Informatiebijeenkomst datacenters'.

Informatiebijeenkomst datacenters

Google

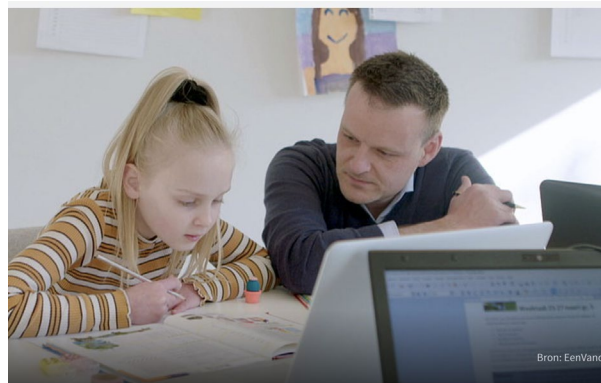


Google Search

I'm Feeling Lucky

Waarom hebben we datacenters nodig?

- Onze **samenleving is volledig gedigitaliseerd**
- Nederland is een **digitale koploper**



Schone en duurzame energie in Nederland



- Google investeerde al **vroeg in duurzame energie**
- Ons energiegebruik is duurzaam en alle hernieuwbare energieprojecten zijn **aanvullend**
- Ook **andere gebruikers** nemen deze energie af
- In **2030 volledig CO2-vrij** en investeren in nieuwe technologie in Nederland
- **Energiezuinig**: vrijwel hetzelfde energieverbruik, 6x meer rekenkracht dan 5 jaar geleden
- **Bijdrage aan de Nederlandse doelstellingen** voor duurzame energie
- **200** banen in duurzame energiesector gecreëerd

Google in Noord-Holland



- **Werkgelegenheid**
 - Middenmeer: Google, **130** banen
 - Nederland: **3400** directe en indirecte banen
- Investerings: **€2,5 miljard** in datacenters en gerelateerde infrastructuur
- Bijdrage van **€3,6 miljard** aan Nederlandse economie
- Samenwerking ROC Kop van Noord-Holland:
 - Opleiden voor **arbeidsmarkt van de toekomst**
- Steun voor **lokale projecten** met Community Grants
 - Nieuwe Inschrijvingen open t/m eind april 2022.

An aerial photograph of a large industrial or data center complex. The complex features several large, modern buildings with green and grey facades, a parking lot with several vehicles, and a curved walkway. In the background, there are more industrial structures, a large body of water, and a line of wind turbines under a clear blue sky. A green, semi-transparent overlay covers the bottom-left portion of the image, containing the text.

Informatiebijeenkomst datacenters



■ **Microsoft datacenter Agriport**

Microsoft Nederland

- Sinds 1986 in Nederland, 1.200 medewerkers, 375 in Middenmeer;
- 8.000 partners die software of producten bouwen op basis van Microsoft technologie (NEDAP);
- 3 datacenter locaties: Schiphol en Agriport.
- Agriport: Microsoft 365, Dynamics 365 (klantmanagement systeem voor bedrijven), Azure (digitaal platform voor bedrijven) en Xbox.

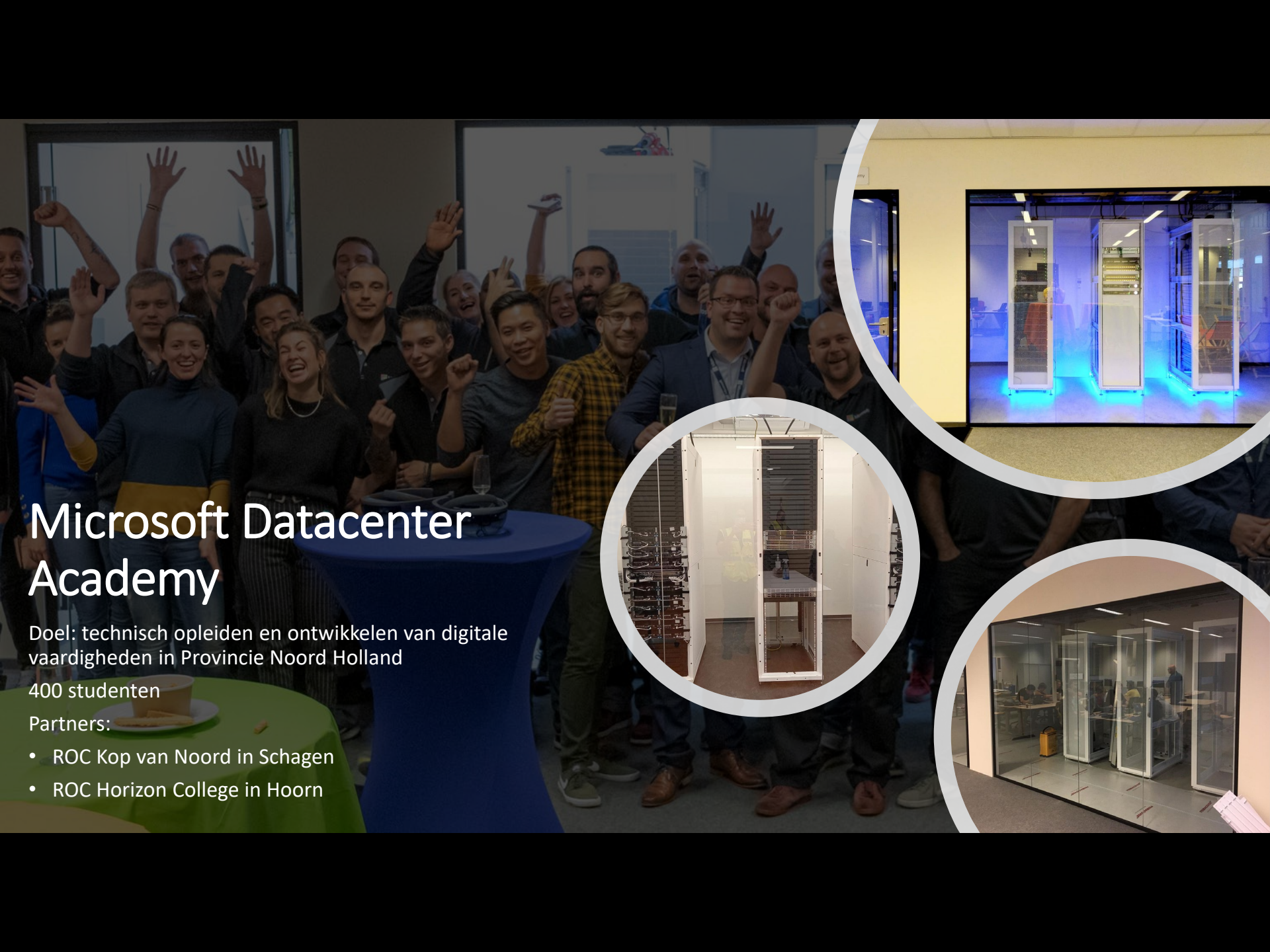


Datacenter ontwikkeling 1989-2021



Energy-
efficiëntie: 1.14
PUE

(2x zo efficiënt
als andere
datacenters)



Microsoft Datacenter Academy

Doel: technisch opleiden en ontwikkelen van digitale vaardigheden in Provincie Noord Holland

400 studenten

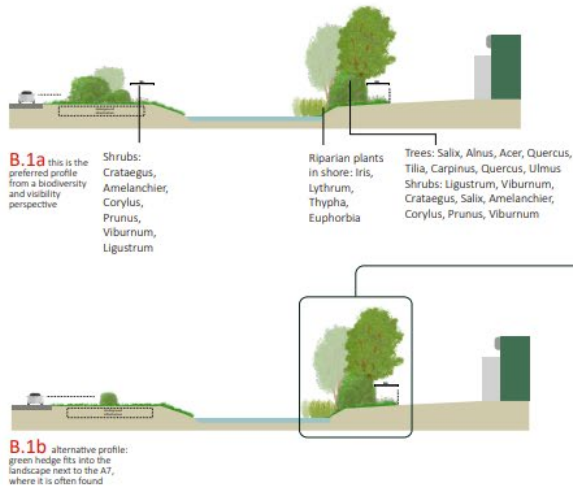
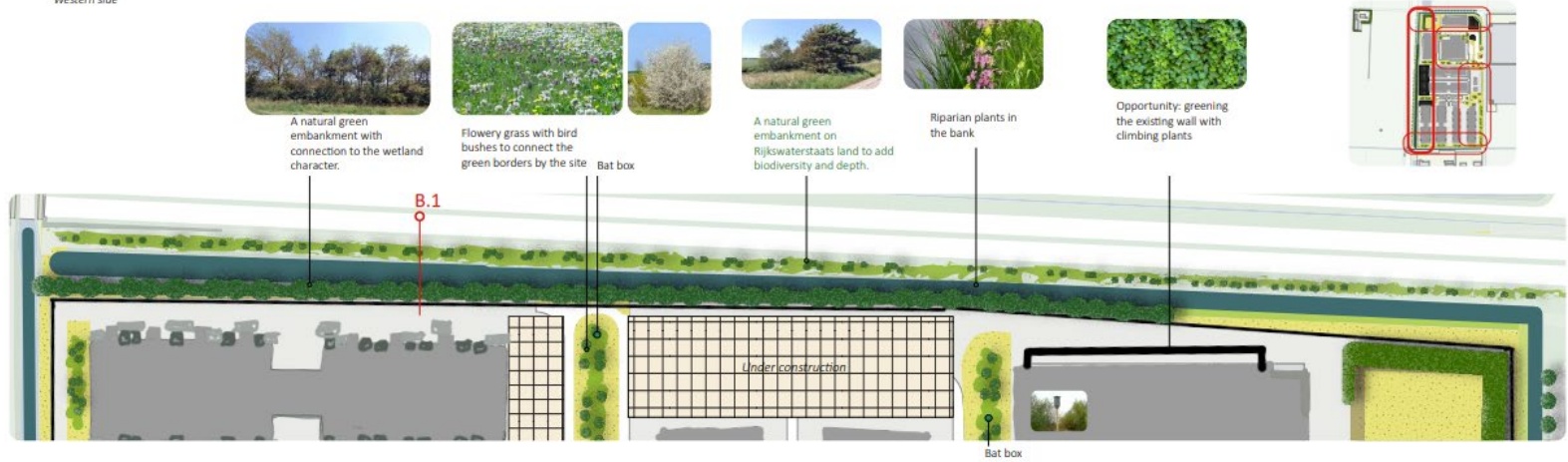
Partners:

- ROC Kop van Noord in Schagen
- ROC Horizon College in Hoorn



PLANTING PLAN MICROSOFT MIDDENMEER

Western side



Visualization of westside after 10-15 years (trees and shrubs on microsoft terrain)

Precisie Landbouw Wieringermeer

- 29 telers werken samen met o.a. CAV Agrotheek, Fellowminds en Microsoft in het delen van data;
- Samen met telers worden pilotstudies uitgevoerd naar bodem, water, gewasbescherming en opbrengst. Ook komt er ruimte voor onderzoek naar CO₂-opslag in de bodem. Het Microsoft Farmbeats dataplatform vormt de hub waar de data wordt verzameld en geanalyseerd en van daaruit toepasbaar wordt gemaakt voor de praktijk.
- Partners in dit project zijn Greenport NHN en LTO Hollands-Kroon.

"De ervaring die we hebben opgedaan met Farmbeats laat zien dat we sterker staan door samen te werken.

De combinatie van data en technologie helpt ons om alle kennis te bundelen en te delen via de juiste digitale systemen, waardoor telers deze kennis kunnen gebruiken."

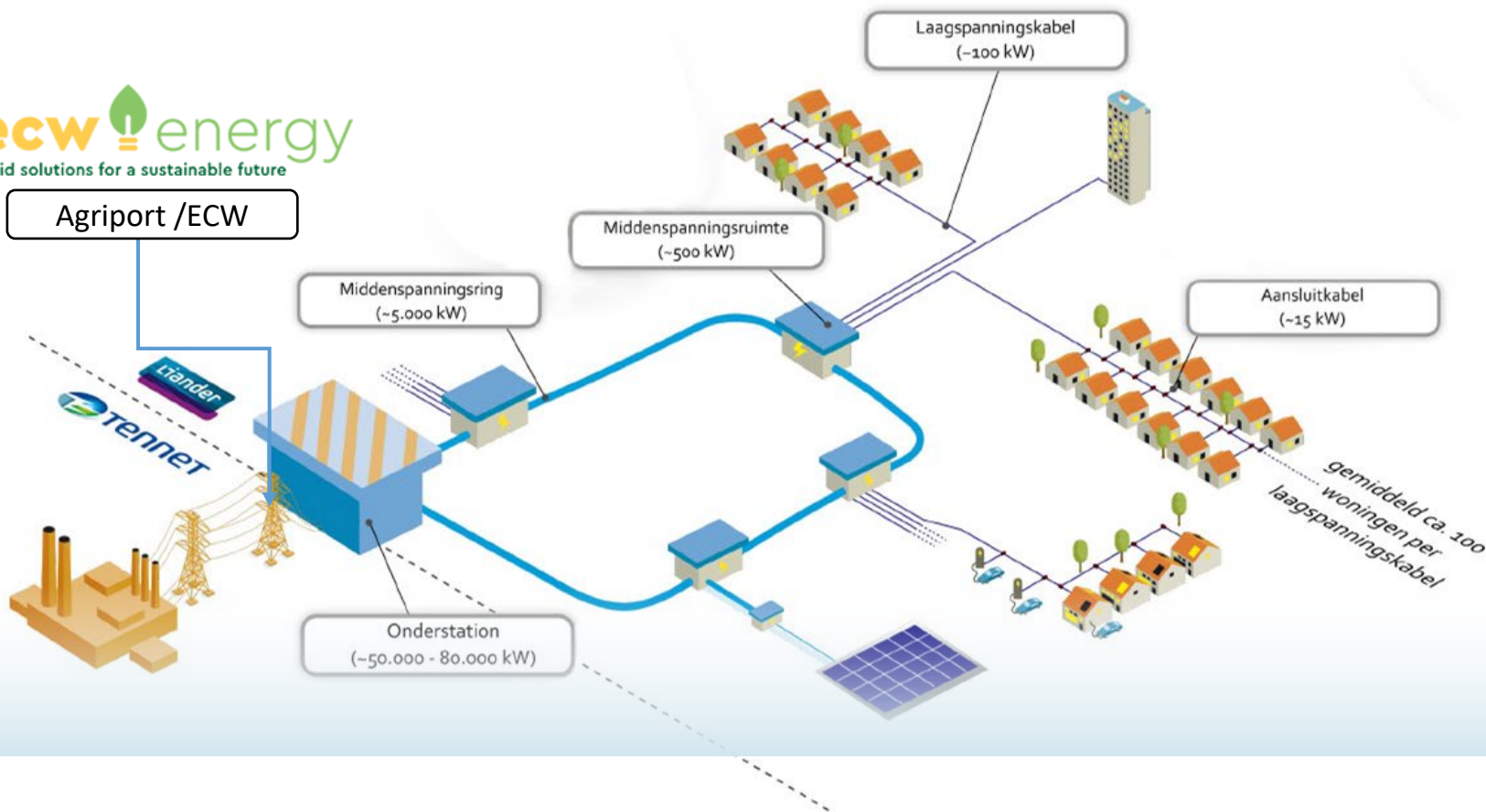
Peter Stulp, Directeur
Duurzaamheid
Fellowmind





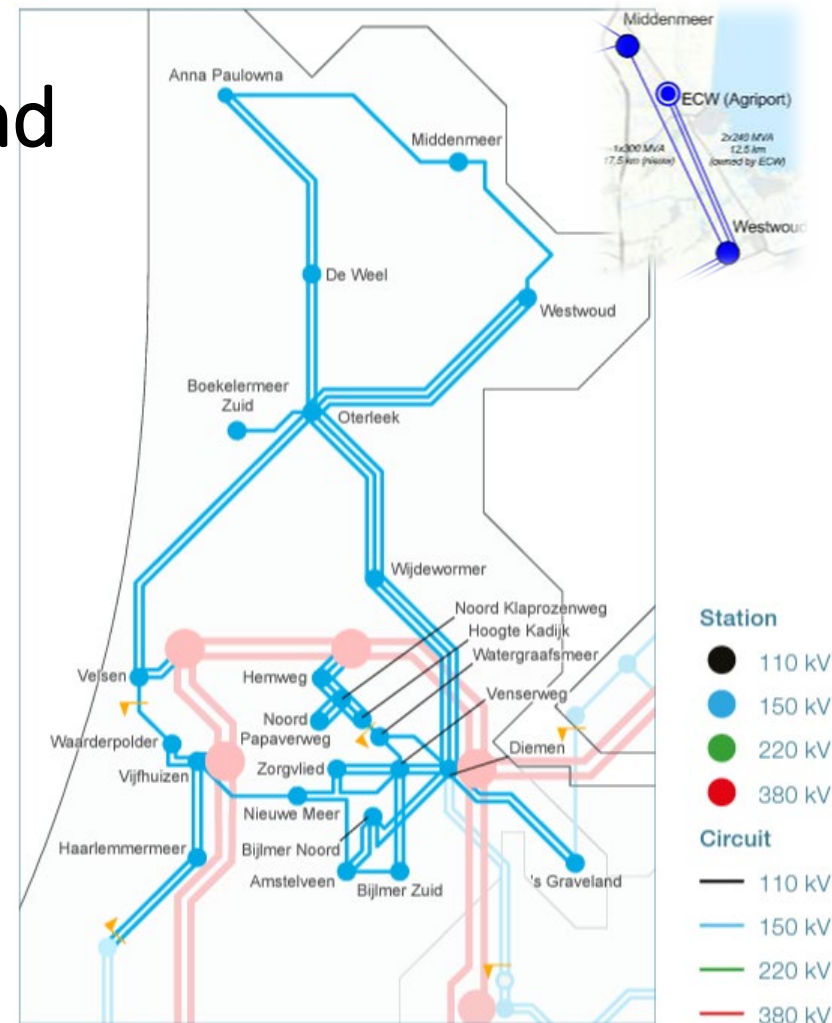
Informatiebijeenkomst datacenters

Het elektriciteitssysteem



TenneT (E)HS Noord-Holland

- Hollands Kroon: MW Agriport vergeven
- Liander NH: zie volgende slide
- Netversterkingen:
 - Velsen – Beverwijk – Oterleek
 - De Weel – Middenmeer
 - 380kV studie Kop van NH (IP2022) / VAWOZ 2030-2040





Legenda



Fases netuitbreiding



Transportcapaciteit beschikbaarheid



An aerial photograph of a large industrial or data center complex. The complex features several large, modern buildings with green and grey facades, a parking lot with several vehicles, and a curved walkway. In the background, there are more industrial structures, a large body of water, and a line of wind turbines under a clear blue sky. A green, semi-transparent overlay covers the bottom-left portion of the image, containing the text 'Informatiebijeenkomst datacenters'.

Informatiebijeenkomst datacenters